

ANALYSE MENU

dansk
MILJØANALYSE

I det følgende findes en oversigt over de analyser der typisk vil være relevante i forbindelse med nedrivning og renovering af bygninger.

Analyserne kan have relevans i forhold til miljø (af-fald), arbejdsmiljø eller begge dele. Derudover kan de være relevante i forbindelse med undersøgelse af indeklimaet i en bygning.

De angivne materialer er de mest sandsynlige – stofferne kan dog sagtens findes i andre materialer.

Billederne illustrerer eksempler på hvor de pågældende stoffer er fundet.

Hvis du har behov for andre analyser end de nævnte, så ring eller send en mail.

Polychlorerede biphenyler (PCB)

Fuger, malinger, lak (på træ), gulvmaterialer (linoleum, vinyl, kork, tæpper), kondensatorolie, luft



Maling på træværk



Maling på metaltag



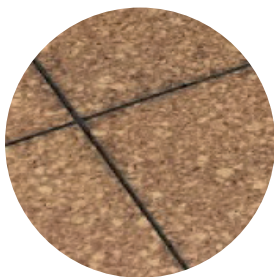
Fuge om vindue



Gulvlak



Kondensator



Korkflise



Maling på væg
og faldstamme



Rør til luftopsamling

Perfluoralkylstoffer (PFAS)

Gulvtæpper, linoleum, vinyl, maling



Gulvtæppe



Linoleum



Maling på tapet



Maling på væv

Polyaromatiske hydrocarboner (PAH)

Tagpap, bitumen, asfalt, (sort) maling (f.eks. sokkel og faldstamme), luft



Bindingsværk med sort maling



Faldstamme maling



Sort lag på beton



Rør til luftopsamling



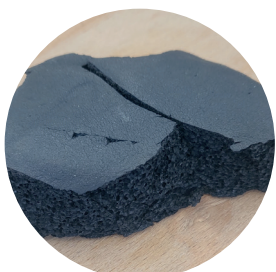
Sort sokkel



Tagpap

Bromerede flammehæmmere

PBDE i (sort) isoleringsskum f.eks. i køle/fryseanlæg/AC anlæg



Sort skum



Sort skum



Skum med CFC-gas



Skum med CFC-gas

Oliestoffer/hydrocarbon og BTEX

Beton, tegl og andre materialer, der mistænkes at være forurenede, luft



Rør til luftopsamling



Betongulv med olie



Facadefuge



Fuge om vindue

CFC gasser

Isoleringskum

Tungmetaller (Cd, Cr, Cu, Ni, Pb, Zn, Hg, As – og andre)

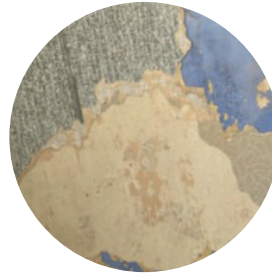
Maling, fliser, fuger, gulvmaterialer, lak (på træ, f.eks. døre og gulve), asfalt, støv (overfladeprøve), støv (luftprøve), vand



Fuge om dør



Maling på træværk



Tapet



Vægmaling



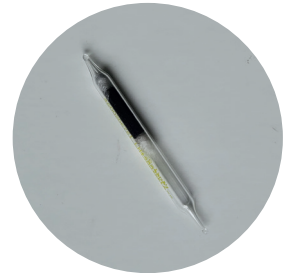
Serviet til opsamling af støv



Fliser



Isolering og støv under gammelt gulv



Rør til luftopsamling af kviksølv



Lak på træværk

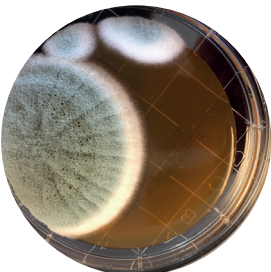


Linoleum



Lærred på VV-beholder

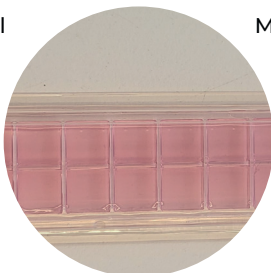
Skimmel



Skimmel aftryk



Mycometer testkit



Måling af skimmel i luft

Litopone

Maling (relevant hvis man vil male ovenpå en gammel træmaling, for at undgå afskalning)



Trappevange



Vinduesmaling

Asbest

Isoleringsmaterialer, fliseklæber, klæber under gulvmaterialer, tagmembraner, tagpap, fuger og kit, plader (tag/loft/væg), pakninger, asbestsnor, støv (geltape), støv (luftprøve)



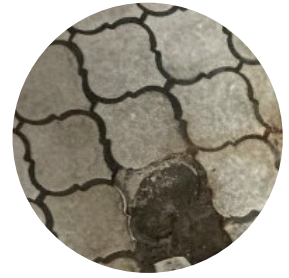
Facadeplader



Geltape til opsamling af støv



Fliseklæber



Klinke med klæber



Massive loftplader



Nyere tagpap lagt på asbestholdig pap



Rørisolering



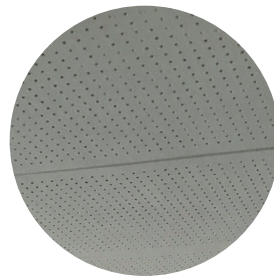
Tagpap



Tagplader



Termorudekit



Perforede loftplader

Formaldehyd
Og andre aldehyder

Krom 6

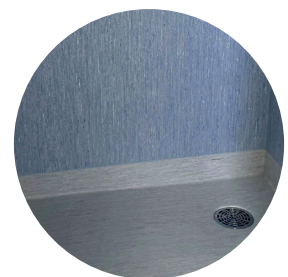
PVC



Rør til luftopsamling



Metalmaling



Vinyl på gulv og væg i badeværelse

Sådan bestilles analyser: Ring til os på **45 66 20 95** eller send en mail til lab@dma.nu
Udtagne prøver kan indleveres til analyse på vores adresse: Skelstedet 5, 2950 Vedbæk.
Vores åbningstid er kl. 8-16 alle hverdage.

dansk
MILJØANALYSE